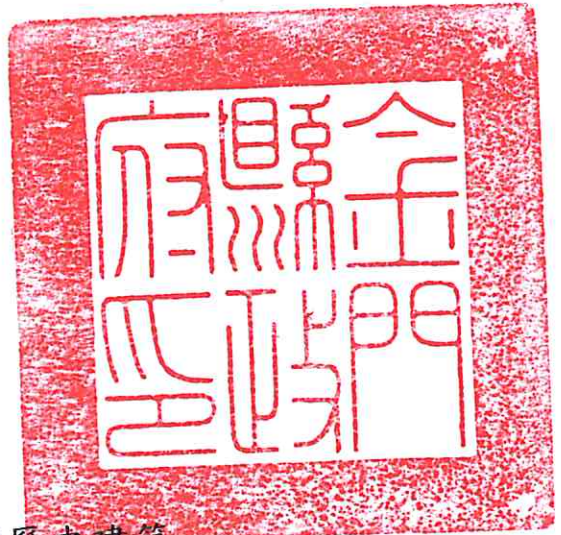


檔 號：

保存年限：

金門縣政府 公告

發文日期：中華民國109年3月3日
發文字號：府文資字第1090018181號
附件：如文



主旨：公告登錄「金沙戲院」為金門縣歷史建築。

依據：《文化資產保存法》第18條、《歷史建築紀念建築登錄廢止審查及輔助辦法》第2、4、5條，以及108年12月10日「古蹟、歷史建築、紀念建築、聚落建築群、史蹟與文化景觀審議會108年第2次會議」決議。

公告事項：

一、名稱：金沙戲院

二、種類：戲劇院

三、位置或地址：金沙鎮復興街與中興街交會

四、歷史建築及其所定著土地之範圍：

(一)歷史建築本體：登錄歷史建築本體之範圍為建築物正立面、騎樓及二樓放映室，面積為235.4平方公尺。

(二)歷史建築定著土地範圍與面積：金沙鎮汶沙測段255-3地號、260地號、260-1地號、260-2地號、294-1地號、298地號，共六筆；土地總面積1,157平方公尺。

五、登錄理由及法令依據：

(一)登錄基準：依據《歷史建築紀念建築登錄廢止審查及輔助辦法》第2條，符合「3、具地區性建造物類型之特色者」。

(二)登錄理由：

金沙戲院建於民國52年（1963年）11月2日，是戰地政務期間為了激勵軍民而生之文化建設，是該時期軍民生活娛樂場域，更是金門首間公私合股經營的戲院。

金沙戲院坐落於沙美商圈之核心區，為商圈中軸線上帶動地方繁榮之特殊地標建築，室內空間昔日以播放電影為主要機能。由原金沙鎮社會教育中心增建而成，正立面山牆採五彎弧構成，中央設置國徽裝飾，構造具特色。另為符合金門戰地任務與戰備需求，戲院設有室外梯及周邊防空洞，富有因應其時代背景之特殊性，具地區性建造物類型之特色。目前一樓保有售票室，二樓播映室內尚保有兩台日本品牌Rola放映機，為現存罕見之碳精棒放映機，值得妥善保存、維護。

「金沙戲院」四字乃由時任縣長王玉白將軍題書，為當時軍官民合作之見證象徵，其歷史文化意義足以為時代表徵。戲院為戰地政務時期軍民娛樂生活的場域，其建築立面及其與街道的空間關係亦見證地區發展歷史，具特殊性。

(三)登錄法令依據：《歷史建築紀念建築登錄廢止審查及輔助辦法》第2條第1項第3款。

六、依據《文化資產保存法》第9條及《訴願法》第14條，對於本公告不服者，請於本公告期滿之次日起30日內，依《訴願法》第56、58條規定，繕具訴願書逕送原處分機關（金門縣政府），由原處分機關向訴願管轄機關（文化部）提起訴願。

縣長楊鎮浚

歷史建築「金沙戲院」登錄公告表

名稱	金沙戲院
類別	歷史建築
種類	戲劇院
位置或地址	金沙鎮復興街與中興街交會
歷史建築及其定著土地之範圍	<p>一、登錄歷史建築本體之範圍：建築物正立面、騎樓及二樓放映室，面積為 235.4 平方公尺。</p> <p>二、定著土地範圍與面積：金沙鎮汶沙測段 255-3 地號、260 地號、260-1 地號、260-2 地號、294-1 地號、298 地號，共六筆，土地總面積 1157 平方公尺。</p>
登錄理由及其法令依據	<p>一、 登錄基準： 依據《歷史建築紀念建築登錄廢止審查及輔助辦法》第 2 條，符合「3、具地區性建造物類型之特色者」。</p> <p>二、 登錄理由： <p>金沙戲院建於民國 52 年（1963 年）11 月 2 日，是戰地政務期間為了激勵軍民而生之文化建設，是該時期軍民生活娛樂場域，更是金門首間公私合股經營的戲院。</p> <p>金沙戲院坐落於沙美商圈之核心區，為商圈中軸線上帶動地方繁榮之特殊地標建築，室內空間昔日以播放電影為主要機能。由原金沙鎮社會教育中心增建而成，正立面山牆採五彎弧構成，中央設置國徽裝飾，構造具特色。另為符合金門戰地任務與戰備需求，戲院設有室外梯及周邊防空洞，富有因應其時代背景之特殊性，具地區性建造物類型之特色。目前一樓保有售票室，二樓播映室內尚保有兩台日本品牌 Rola 放映機，為現存罕見之碳精棒放映機，值得妥善保存、維護。</p> <p>「金沙戲院」四字乃由時任縣長王玉白將軍題書，為當時軍官民合作之見證象徵，其歷史文化意義足以為時代表徵。戲院為戰地政務時期軍民娛樂生活的場域，其建築立面及其與街道的空間關係亦見證地區發展歷史，具特殊性。</p> </p>
備註	<p>公告日期及文號： 中華民國 109 年 3 月 3 日府文資字第 1090018181 號</p>

	<p>公告依據：</p> <ol style="list-style-type: none"> 1. 文化資產保存法第 18 條、歷史建築紀念建築登錄廢止審查及輔助辦法第 4、5 條。 2. 本縣「古蹟、歷史建築、紀念建築、聚落建築群、史蹟與文化景觀審議會」108 年第 2 次會議決議。
--	--

填表說明：

本表如有誤寫、誤算或其他類此之顯然錯誤，依行政程序法第 101 條之規定，得隨時更正之。

圖照說明(一)

照片說明	
	
<p>金沙戲院正立面與街道</p>	<p>金沙戲院山牆</p>
	
<p>由小型磁磚鑲嵌而成的馬賽克山牆，畫面左側可見時任縣長「王玉白」之落款（108 年 11 月拍攝）</p>	
	

戲院內觀眾席大堂



觀眾席及出入口坡道



戲院舞台



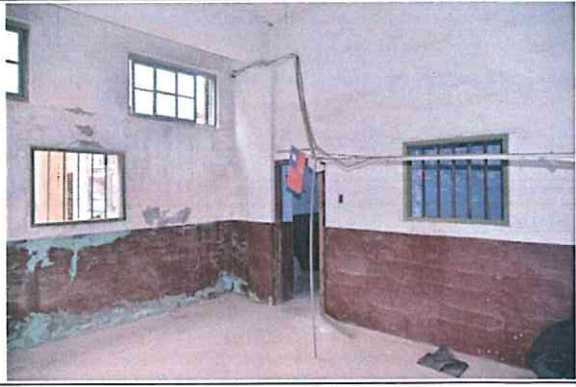
戲院再利用辦理短期展覽



戲院入口騎樓



活動辦理中之入口與騎樓



放映室近況



放映室左右工作空間

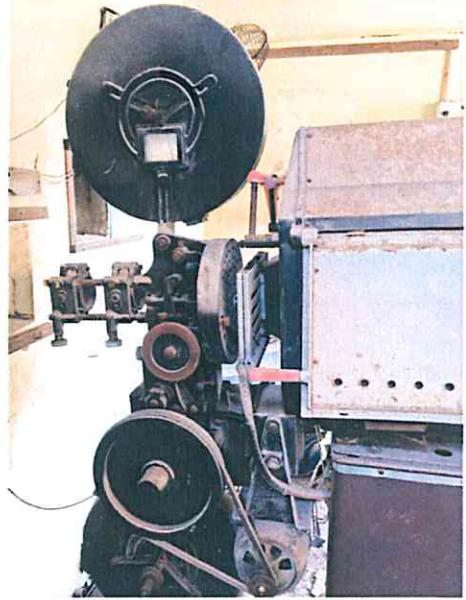


放映室現況 (108 年 11 月 拍攝)

電影放映機為日本品牌 Rola (108 年 11 月 拍攝)



電影放映機現況 (108 年 11 月拍攝)



電影放映機現況 (108 年 11 月拍攝)



放映室右側逃生梯



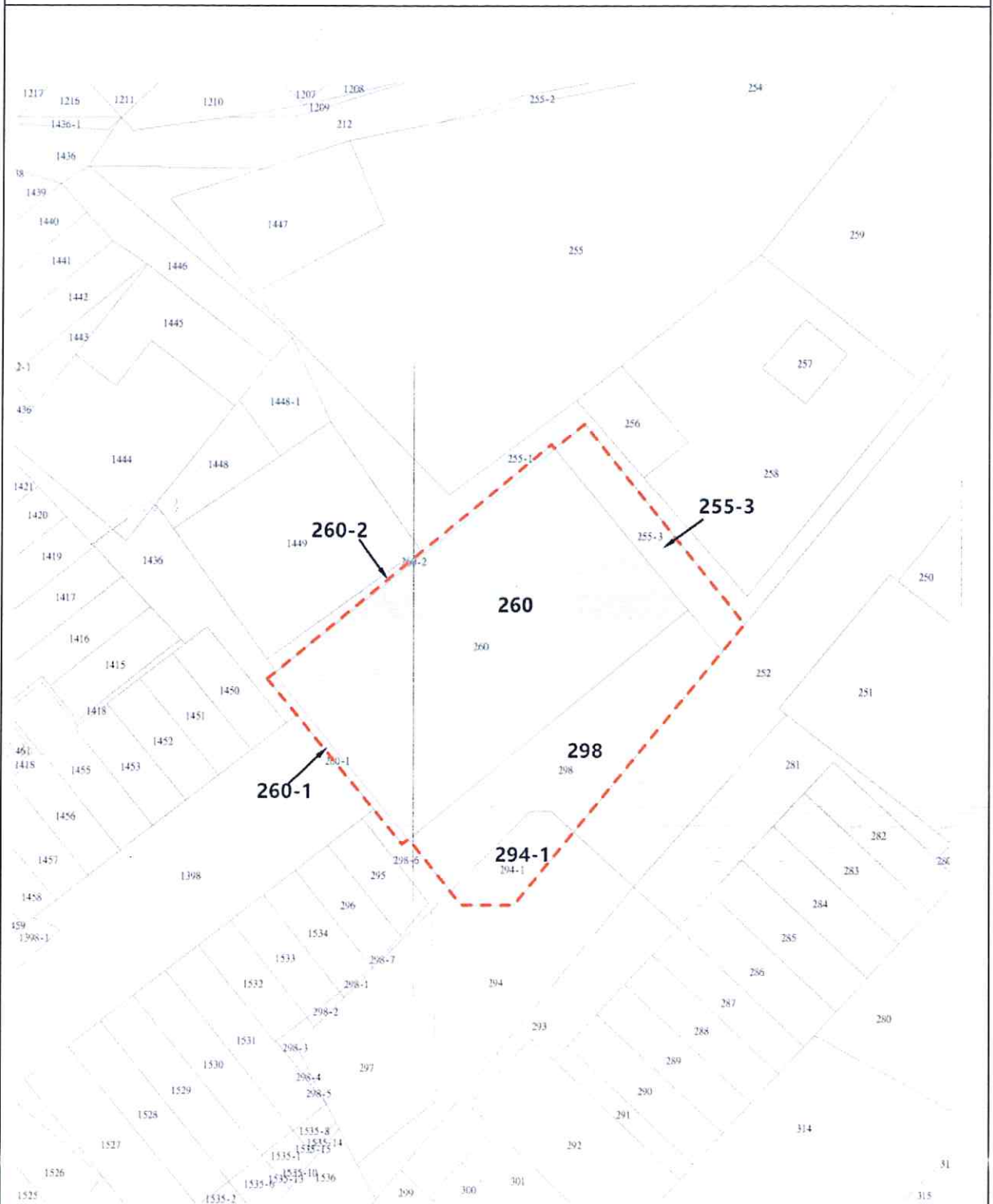
戲院右側

地籍圖套繪正射投影



(圖說詳細內容以主管機關核發之資料為準)

土地地籍範圍

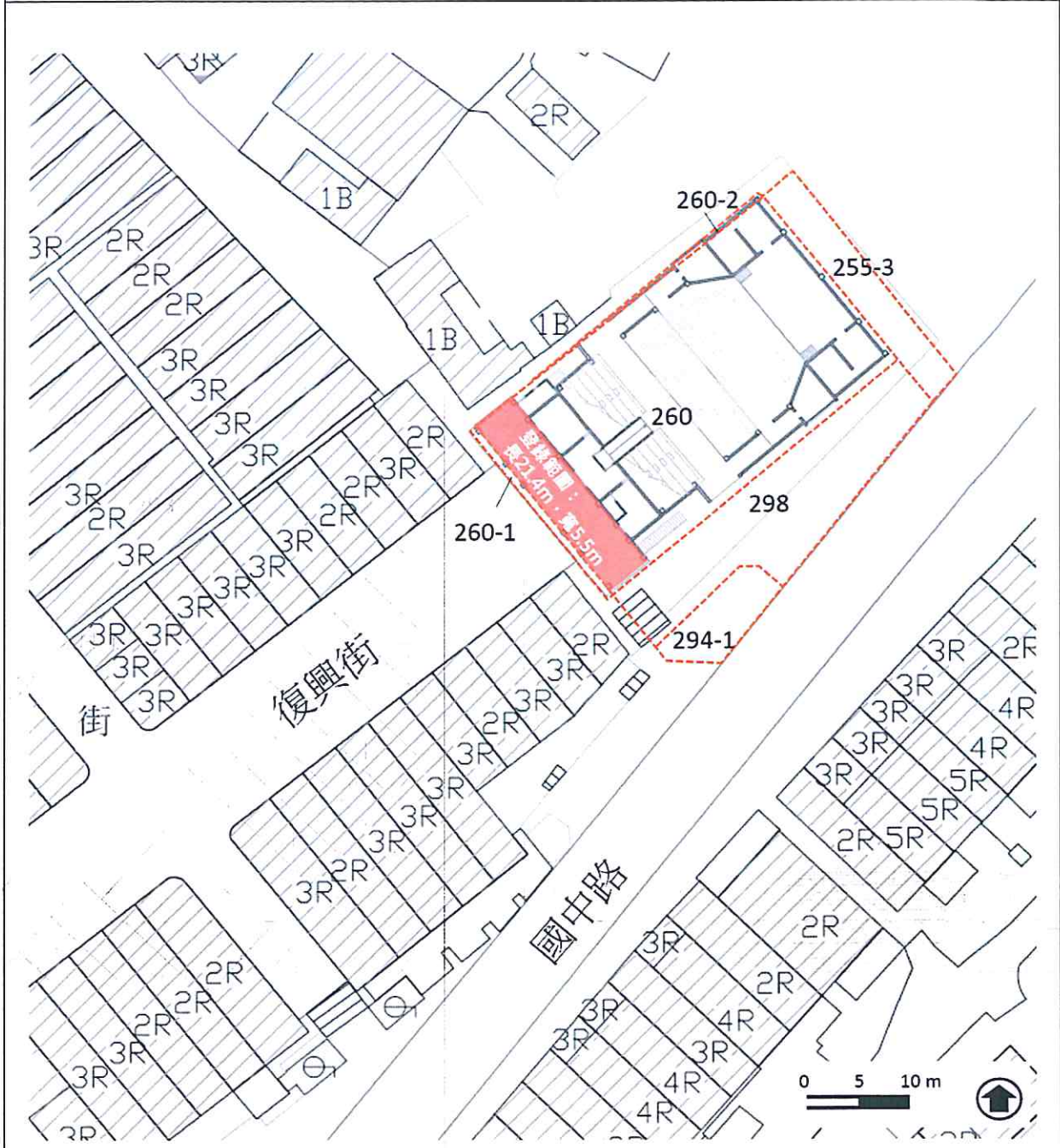


定著土地：金門縣金沙鎮汶沙測段地號 255-3、260、260-1、260-2、294-1、298地號



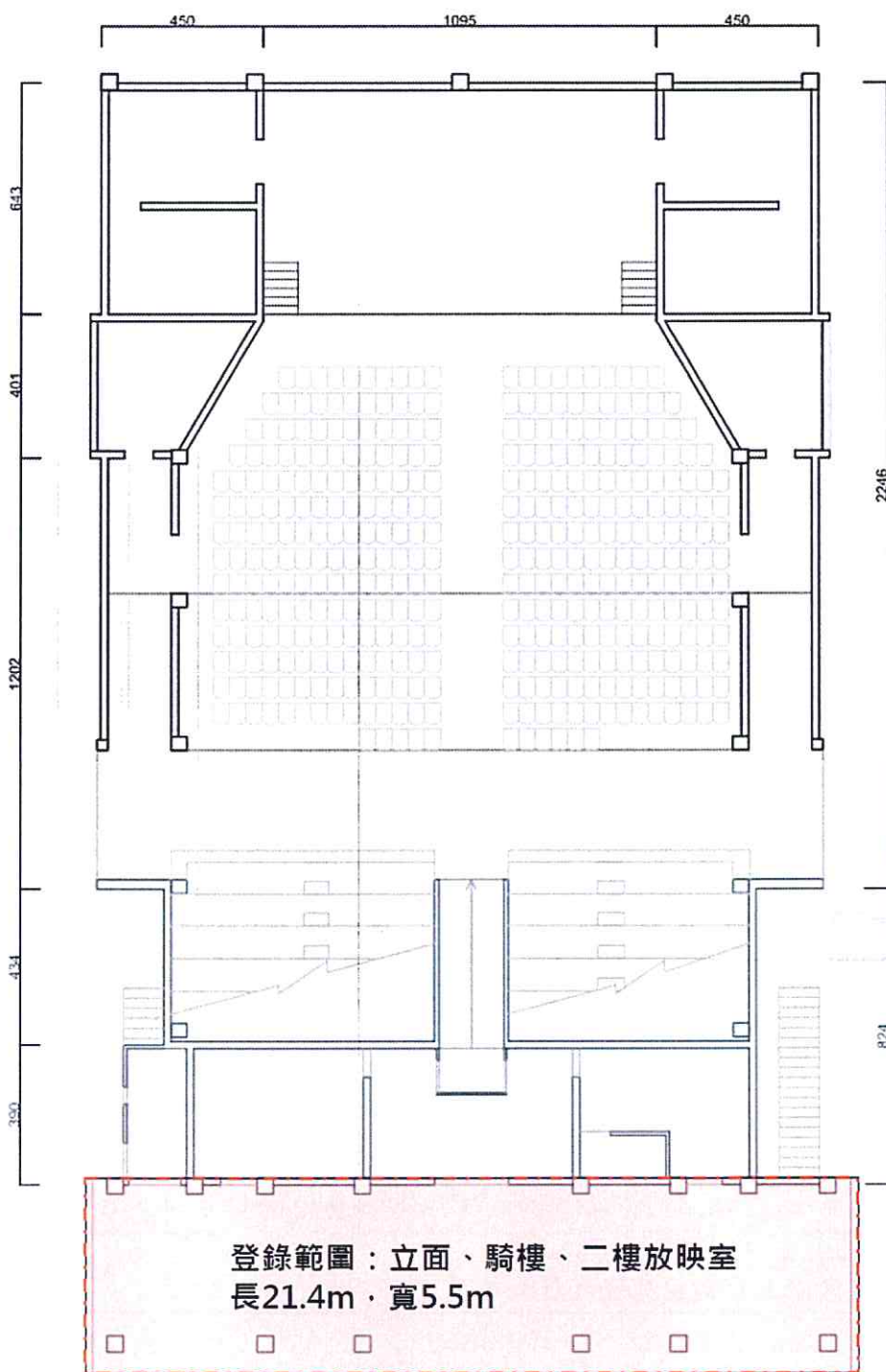
(圖說詳細內容以主管機關核發之資料為準)

地形圖套繪



(圖說詳細內容以主管機關核發之資料為準)

建築平面圖



一樓平面圖

